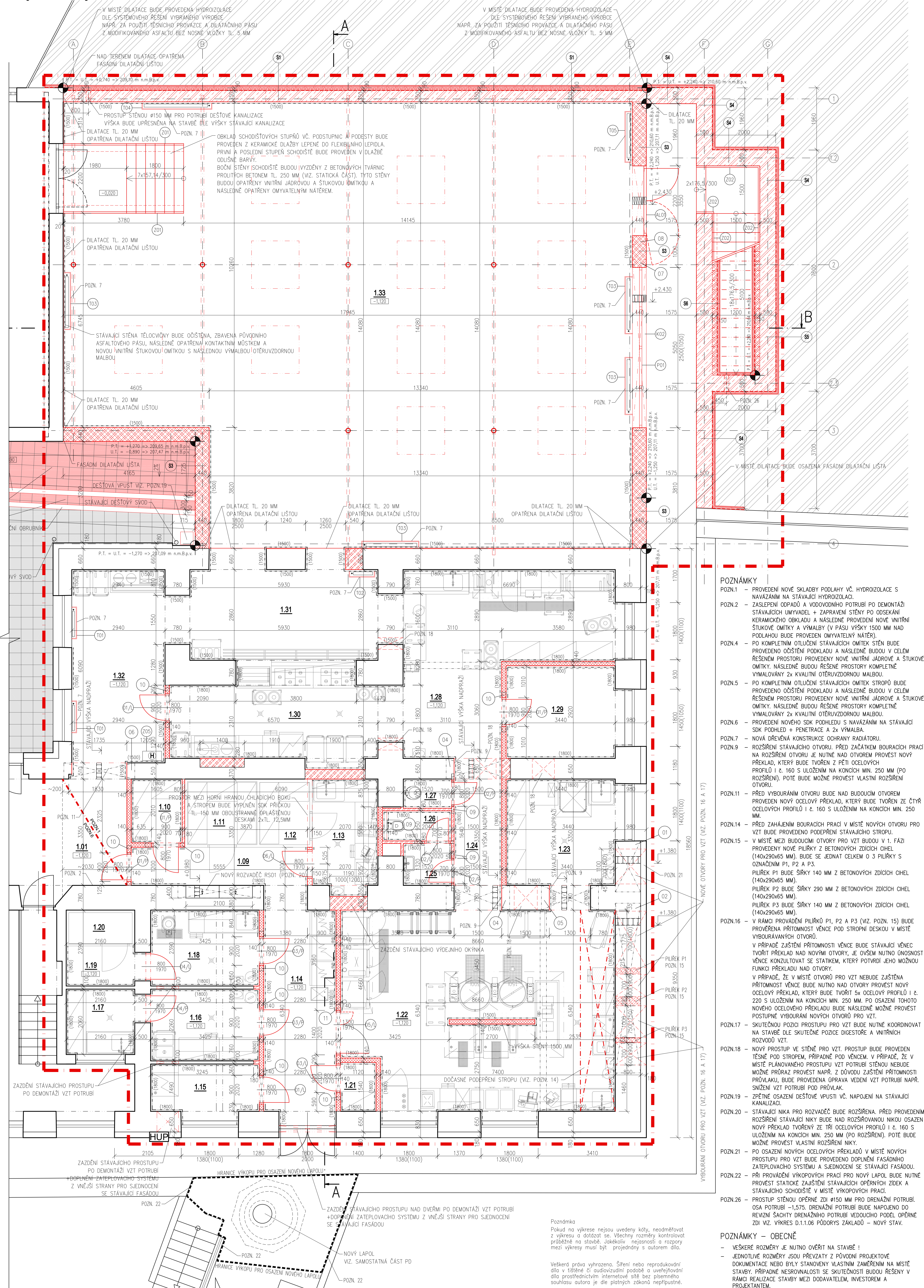
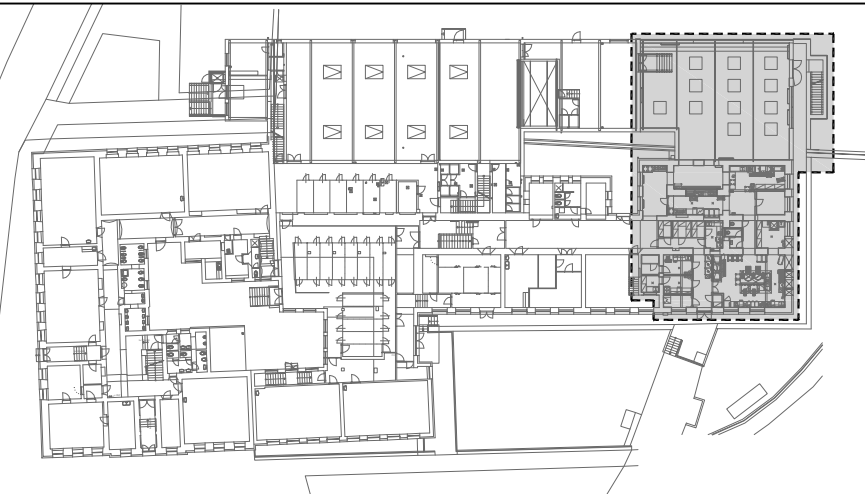


Půdorys 1.NP - nový stav



TABULKA PŘEKLADŮ		
číslo	popis	počet ks
01	5 x OCELOVÝ PŘEKLAD I 220 - d.1600	1
02	5 x OCELOVÝ PŘEKLAD I 220 - d.5350	1
03	3 x OCELOVÝ PŘEKLAD I 160 - d.2600	2
04	5 x OCELOVÝ PŘEKLAD I 160 - d.2600	2
05	5 x OCELOVÝ PŘEKLAD I 160 - d.1800	1
06	4 x OCELOVÝ PŘEKLAD I 160 - d.2235	1
07	3 x OCELOVÝ PŘEKLAD I 220 - d.5550 + IZOLACE 100/220	1
08	1 x NOSNÝ KERAMICKÝ PŘEKLAD 70/238 - d.2000 + IZOLACE 90/238	1
09	1 x NOSNÝ KERAMICKÝ PŘEKLAD 71/115 - d.1250	3
10	1 x NOSNÝ KERAMICKÝ PŘEKLAD 145/71 - d.1250	8
11	1 x NOSNÝ KERAMICKÝ PŘEKLAD 145/71 - d.1750	1

Schéma



LEGENDA MÍSTNOSTI:	
číslo	popis
1.01	CHODBA
1.02	CHODBA
1.03	CHODBA
1.04	CHODBA
1.05	CHODBA
1.06	CHODBA
1.07	CHODBA
1.08	CHODBA
1.09	CHODBA
1.10	CHODBA
1.11	CHODBA
1.12	CHODBA
1.13	CHODBA
1.14	CHODBA
1.15	CHODBA
1.16	CHODBA
1.17	CHODBA
1.18	CHODBA
1.19	CHODBA
1.20	CHODBA
1.21	CHODBA
1.22	CHODBA
1.23	CHODBA
1.24	CHODBA
1.25	CHODBA
1.26	CHODBA
1.27	CHODBA
1.28	CHODBA
1.29	CHODBA
1.30	CHODBA
1.31	CHODBA
1.32	CHODBA
1.33	CHODBA

Poznámka
Pokud na výkrese nejsou uvedeny křivky, neodmítat
z výkresu a dotázat se. Všechny rozměry kontrolovat
příběžně na stavbě, jakékoliv nejasnosti a rozpor
mezi výkresy musí být projednány s autorem díla.

Veškerá práva vyhrazena. Šíření nebo reprodukční
díla v tiskové či audiovizuální podobě a uveřejňování
díla prostřednictvím internetové sítě bez písemného
souhlasu autora je dle platných zákonů nepřipustné.

LEGENDA MATERIÁLŮ:	
číslo	popis
1.01	CHODBA
1.02	CHODBA
1.03	CHODBA
1.04	CHODBA
1.05	CHODBA
1.06	CHODBA
1.07	CHODBA
1.08	CHODBA
1.09	CHODBA
1.10	CHODBA
1.11	CHODBA
1.12	CHODBA
1.13	CHODBA
1.14	CHODBA
1.15	CHODBA
1.16	CHODBA
1.17	CHODBA
1.18	CHODBA
1.19	CHODBA
1.20	CHODBA
1.21	CHODBA
1.22	CHODBA
1.23	CHODBA
1.24	CHODBA
1.25	CHODBA
1.26	CHODBA
1.27	CHODBA
1.28	CHODBA
1.29	CHODBA
1.30	CHODBA
1.31	CHODBA
1.32	CHODBA
1.33	CHODBA

- POZNÁMKY
- POZN.1 - PROVEDENÍ NOVE SKLADBY PODLAHY VČ. HYDROIZOLACE S NAVAŽENÍM NA STÁVAJÍCÍ HYDROIZOLACI.
 - POZN.2 - ZASLEPENÍ ODPADŮ A VODOVODNÍHO POTRUBÍ PO DEMONTÁŽI STÁVAJÍCÍCH UMÝVADEL + ZAPRAVENÍ STĚNY PO ODEKÁNÍ KERAMICKÉHO OBKLADU A NÁSLEDNÉ PROVEDENÍ NOVE VNITŘNÍ ŠTUKOVÉ OMÍTKY A VÝMALBY (V PÁSU VÝŠKY 1500 MM NAD PODLAHOU BUDE PROVEDEN OMYVATELNÝ NÁTĚR).
 - POZN.4 - PO KOMPLETNÍM OTLUČENÍ STÁVAJÍCÍCH OMÍTEK STĚN BUDE PROVEDENO OČIŠTĚNÍ PODKLADU A NÁSLEDNĚ BUDOU V CELÉM ŘEŠENÉM PROSTORU PROVEDENY NOVE VNITŘNÍ JADROVÉ A ŠTUKOVÉ OMÍTKY. NÁSLEDNĚ BUDOU ŘEŠENÉ PROSTORY KOMPLETNĚ VÝMALOVÁNY 2x KVALITNÍ OTERUVZDORNOU MALBOU.
 - POZN.5 - PO KOMPLETNÍM OTLUČENÍ STÁVAJÍCÍCH OMÍTEK STŘOPŮ BUDE PROVEDENO OČIŠTĚNÍ PODKLADU A NÁSLEDNĚ BUDOU V CELÉM ŘEŠENÉM PROSTORU PROVEDENY NOVE VNITŘNÍ JADROVÉ A ŠTUKOVÉ OMÍTKY. NÁSLEDNĚ BUDOU ŘEŠENÉ PROSTORY KOMPLETNĚ VÝMALOVÁNY 2x KVALITNÍ OTERUVZDORNOU MALBOU.
 - POZN.6 - PROVEDENÍ NOVOHO SDK PODHLEDU S NAVAŽENÍM NA STÁVAJÍCÍ SDK PODHLED + PENETRACE A 2x VÝMALBA.
 - POZN.7 - NOVA DŘEVĚNÁ KONSTRUKCE OCHRANY RADIÁTORU.
 - POZN.9 - ROZŠÍŘENÍ STÁVAJÍCÍHO OTVORU. PŘED ZAČÁTKEM BOURACÍCH PRACÍ NA ROZŠÍŘENÍ OTVORU JE NUTNÉ NAD OTVOREM PROVÉST NOVÝ PŘEKLAD, KTERÝ BUDE TVOŘEN Z PĚTI OCELOVÝCH PROFILŮ I Č. 160 S ULOŽENÍM NA KONCÍCH MIN. 250 MM (PO ROZŠÍŘENÍ). POTÉ BUDE MOŽNÉ PROVÉST VLASTNÍ ROZŠÍŘENÍ OTVORU.
 - POZN.11 - PŘED VYBOURÁNÍM OTVORU BUDE NAD BUDOUCÍM OTVOREM PROVÉST NOVÝ OCELOVÝ PŘEKLAD, KTERÝ BUDE TVOŘEN ZE ČTYŘ OCELOVÝCH PROFILŮ I Č. 160 S ULOŽENÍM NA KONCÍCH MIN. 250 MM.
 - POZN.14 - PŘED ZAHÁJENÍM BOURACÍCH PRACÍ V MÍSTĚ NOVÝCH OTVORŮ PRO VZT BUDE PROVEDENO PODEPŘENÍ STÁVAJÍCÍHO STŘOPU.
 - POZN.15 - V MÍSTĚ MEZI BUDOUCÍMI OTVORY PRO VZT BUDOU V 1. FÁZI PROVEDENY NOVE PÍLŘKY Z BETONOVÝCH ZDÍČÍCH CIHEL (140x290x65 MM), BUDE SE JEDNAT CELKEM O 3 PÍLŘKY S OZNAČENÍM P1, P2 A P3. PÍLŘEK P1 BUDE ŠÍŘKY 140 MM Z BETONOVÝCH ZDÍČÍCH CIHEL (140x290x65 MM). PÍLŘEK P2 BUDE ŠÍŘKY 290 MM Z BETONOVÝCH ZDÍČÍCH CIHEL (140x290x65 MM). PÍLŘEK P3 BUDE ŠÍŘKY 140 MM Z BETONOVÝCH ZDÍČÍCH CIHEL (140x290x65 MM).
 - POZN.16 - V RÁMCI PROVEDENÍ PÍLŘKŮ P1, P2 A P3 (VIZ. POZN. 15) BUDE PROVĚŘENA PŘÍTOMNOST VĚNCE POD STŘOPNÍ DESKOU V MÍSTĚ VYBOURÁVANÝCH OTVORŮ. V PŘÍPADĚ ZJISTĚNÍ PŘÍTOMNOSTI VĚNCE BUDE STÁVAJÍCÍ VĚNEC TVOŘIT PŘEKLAD NAD NOVÝMI OTVORY, JE OVŠEM NUTNO OSNOVNOST VĚNCE KONZULTOVAT SE STATIKEM, KTERÝ POTVRDÍ JEHO MOŽNOU FUNKCI PŘEKLADU NAD OTVORY. V PŘÍPADĚ, ŽE V MÍSTĚ OTVORŮ PRO VZT NEBUDE ZJISTĚNÁ PŘÍTOMNOST VĚNCE BUDE NUTNO NAD OTVORY TVOŘIT NOVÝ OCELOVÝ PŘEKLAD, KTERÝ BUDE TVOŘIT 5x OCELOVÝ PROFIL I Č. 220 S ULOŽENÍM NA KONCÍCH MIN. 250 MM. PO OSAZENÍ TOHOTO NOVOHO OCELOVÉHO PŘEKLADU BUDE NÁSLEDNĚ MOŽNÉ PROVÉST POSTUPNĚ VYBOURÁNÍ NOVÝCH OTVORŮ PRO VZT.
 - POZN.17 - SKUTEČNOU POZICI PROSTUPU PRO VZT BUDE NUTNĚ KOORDINOVAT NA STAVBĚ DLE SKUTEČNÉ POZICE DIGESTOŘE A VNITŘNÍHO ROZVODU VZT.
 - POZN.18 - NOVÝ PROSTUP VE STĚNĚ PRO VZT. PROSTUP BUDE PROVEDEN TĚSNĚ POD STŘOPEM, PŘÍPADNĚ POD VĚNCEM. V PŘÍPADĚ, ŽE V MÍSTĚ PLÁNOVANÉHO PROSTUPU VZT POTRUBÍ STĚNOU NEBUDE MOŽNÉ PRORÁZ PROVÉST NAPŘ. Z DŮVODU ZJISTĚNÍ PŘÍTOMNOSTI PRŮVLAKU, BUDE PROVEDENA ÚPRAVA VEDENÍ VZT POTRUBÍ NAPŘ. SNÍŽENÍ VZT POTRUBÍ POD PRŮVLAK.
 - POZN.19 - ZPĚTNÉ OSAZENÍ DEŠTĚVÉ VPUSŤI VČ. NÁPOJENÍ NA STÁVAJÍCÍ KANALIZACI.
 - POZN.20 - STÁVAJÍCÍ NIKA PRO ROZVADEČ BUDE ROZŠÍŘENA. PŘED PROVEDENÍM ROZŠÍŘENÍ STÁVAJÍCÍ NIKY BUDE NAD ROZŠÍŘOVANOU NIKO OSAZEN NOVÝ PŘEKLAD TVOŘENÝ ZE TŘÍ OCELOVÝCH PROFILŮ I Č. 160 S ULOŽENÍM NA KONCÍCH MIN. 250 MM (PO ROZŠÍŘENÍ). POTÉ BUDE MOŽNÉ PROVÉST VLASTNÍ ROZŠÍŘENÍ NIKY.
 - POZN.21 - PO OSAZENÍ NOVÝCH OCELOVÝCH PŘEKLADŮ V MÍSTĚ NOVÝCH PROSTUPŮ PRO VZT BUDE PROVEDENO DOPLNĚNÍ FASÁDNÍHO ZATEPLOVACÍHO SYSTÉMU A SJEJEDNOCENÍ SE STÁVAJÍCÍ FASÁDOU.
 - POZN.22 - PŘI PROVEDENÍ VÝKOPOVÝCH PRACÍ PRO NOVÝ LAPOL BUDE NUTNĚ PROVÉST STATICKÉ ZAJIŠTĚNÍ STÁVAJÍCÍCH OPRŮVYCH ZDÍEK A STÁVAJÍCÍHO SCHODIŠTĚ V MÍSTĚ VÝKOPOVÝCH PRACÍ.
 - POZN.26 - PROSTUP STĚNOU OPĚRNÉ ZDI Ø150 MM PRO DRENAŽNÍ POTRUBÍ. OSA POTRUBÍ -1,575. DRENAŽNÍ POTRUBÍ BUDE NÁPOJENO DO REVIZNÍ ŠACHTY DRENÁŽNÍHO POTRUBÍ VEDOUČÍHO PODEL OPĚRNÉ ZDI VIZ. VÝKRES D.1.1.06 PŮDORYS ZÁKLADŮ - NOVÝ STAV.

- POZNÁMKY – OBECNĚ
- VEŠKERÉ ROZMĚRY JE NUTNO OVĚŘIT NA STAVBĚ !
 - JEDNOTLIVÉ ROZMĚRY JSOU PŘEVZATY Z PŮVODNÍ PROJEKTOVÉ DOKUMENTACE NEBO BYLY STANOVENY VLASTNÍM ZAMĚŘENÍM NA MÍSTĚ STAVBY. PŘÍPADNĚ NESROVNALOSTI SE SKUTEČNOSTÍ BUDOU ŘEŠENY V RÁMCI REALIZACE STAVBY MEZI DODAVATELEM, INVESTOREM A PROJEKTANTEM.
 - POPIS KONSTRUKCÍ, BOURACÍCH PRACÍ, ÚPRAV A SKLADEB: VIZ. TECHNICKÁ ZPRÁVA.

±0,00 = 208,36 m.n.m. b.p.v.
Jidelna 207,24 m.n.m. b.p.v.

Investor akce :
Statutární město Brno, Městská část Brno-Chrlice, Chřilcké náměstí 1/4, Brno

Název akce :
Zá a MŠ Jana Broského – rekonstrukce školní kuchyně

Generální projektant :
HB PROJEKT PLUS s.r.o.
IČ: 293 35 421
Jaroslava Fogara 5, 69001 Brno
tel.: +420 773 165 468, e-mail: gpo@hbjprojekt.cz

Projektant profesní část dokumentace :
HB PROJEKT PLUS s.r.o.
Jaroslava Fogara 5, 69001 Brno
tel.: +420 773 165 468, e-mail: gpo@hbjprojekt.cz

Měřítko :
1:50

Vypracoval - podpis :
Petr Podmajský

Stupeň dokumentace :
DPS

Název přílohy :
Půdorys 1.NP - nový stav - rekonstrukce školní kuchyně

Číslo akce :
2021 - 21

Číslo přílohy :
D.1.1.07

Revize :
-